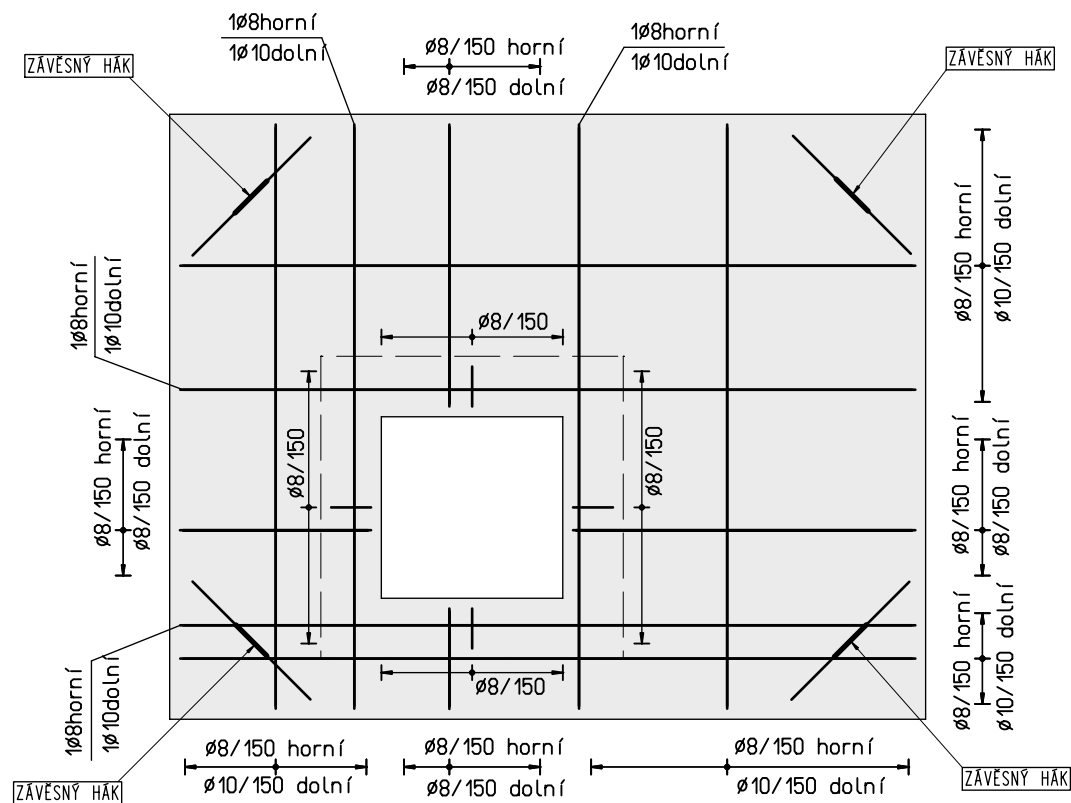
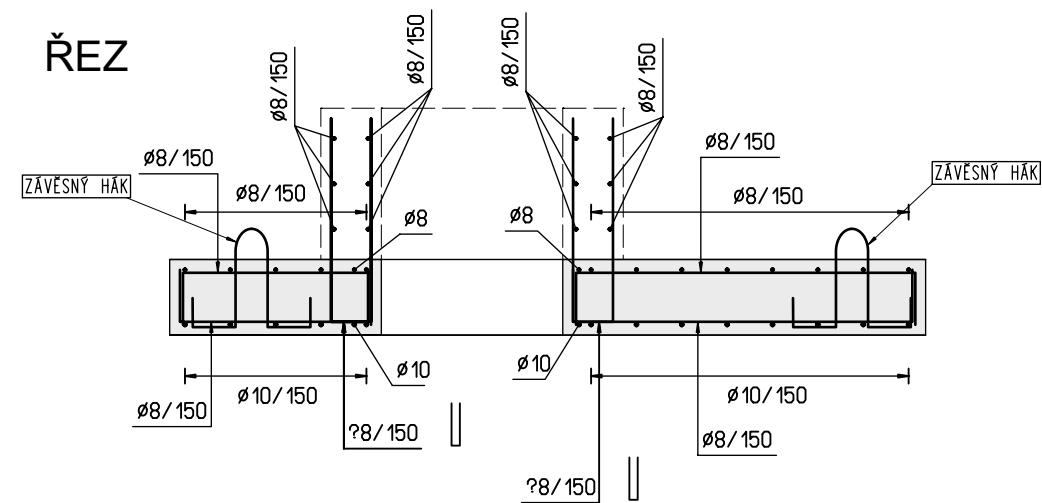


SCHEMA VYZTUŽENÍ STAVENIŠTNÍHO PREFABRIKÁTU
PRO ŠACHTY:
VŠ2

PŮDORYS

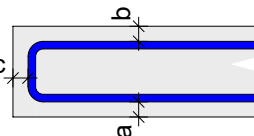
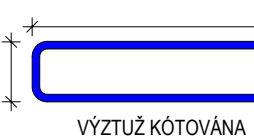
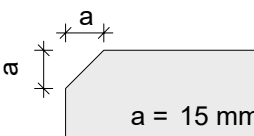


ŘEZ




POZNÁMKA

PRESNÝ TVAR VIZ STAVEBNÍ ČÁST.
SE STAVENIŠTNÍM PREFABRIKÁTEM MANIPULOVAT NEJDRŽÍVE PO 10-TI DNECH.

BETON		MAX. VODNÍ SOUČINITEL BETONU $w/c = 0.50$
ČSN EN 206 a ČSN P 73 2404		MIN. MNOŽSTVÍ CEMENTU 300 kg/m ³
C30/37 - XC4, XF1, XA1 (F.1.2) - Cl 0.40 - D _{max} 16 - F4		TYP CEMENTU CEM II
- max. průsak 50 mm podle ČSN EN 12 390-8 - kamenivo podle ČSN EN 12620 s dostatečnou mrazuvzdorností		
OCEL		
B 500 A, S 235 JR		
KRYTÍ VÝZTUŽE	KÓTOVÁNÍ VÝZTUŽE	ZKOSENÍ HRAN
 DOLNÍ a = 30 mm HORNÍ b = 30 mm BOČNÍ c = 30 mm	 VÝZTUŽ KÓTOVÁNA VNĚJŠÍMI ROZMĚRY	 a = 15 mm
PŘI BETONÁŽI DODRŽOVAT ZÁSADY ČSN EN 206, ČSN P 73 2404 a ČSN EN 13670. NAVRŽENÝ BETON VODONEPROPUSTNÝ. VĚNOVAT ZVÝŠENOU POZORNOST OŠETŘOVÁNÍ BETONU. ZABRÁNIT NADMĚRNÉMU POVRCHOVÉMU ODPARU DESEK A STĚN. ODBEDŇOVÁNÍ STĚN NEJDRŽÍVE PO TŘECH DNECH. ZABRÁNIT RYCHLÉMU VYCHLADNUTÍ (POVRCHOVÉ ZTRÁTĚ HYDRATAČNÍHO TEPLA BETONU). DÍSTANČNÍ PRVKY (BODOVÁ TĚLÍSKA, LINIOVÉ PODPORY) Z VLÁKNOBETONU. NE PLASTOVÉ. VÝZTUŽ V MÍSTECH PROSTUPŮ ROZHRNOUT, POPŘ. UPÁLIT. UPÁLENOU VÝZTUŽ NAHRADIT PŘÍLOŽKAMI STEJNÉHO PROFILU.		

-	-	-
Revize	Popis revize	Datum revize

		AQUA PROCON s.r.o. Projektová a inženýrská společnost Palackého tř. 12, 612 00 Brno tel.: +420 541 426 011 E-mail: info@aquaprocon.cz www.aquaprocon.cz
Vedoucí projektu	Ing. Jan Polášek	
Vedoucí dílčího projektu	Ing. Vladimír Oppelt	
Zodpovědný projektant	Ing. Bořek Čerbák	
Vypracoval	Ing. Jiří Slatinský	
Kontroloval	Ing. Bořek Čerbák	

Investor	Střední škola stavebních řemesel Brno-Bosonohy	
Objednatel	Střední škola stavebních řemesel Brno-Bosonohy	

Formát	2 A4	Měřítko	Stupeň	ZD	Datum	10/2016	Zakázkové číslo	1444016-18
--------	------	---------	--------	----	-------	---------	-----------------	------------

Projekt		
OPRAVA, REKONSTRUKCE VODOVODU A KANALIZACE V AREÁLU ŠKOLY		
D - Dokumentace objektů a technických a technologických zařízení D.1 - Dokumentace stavebního nebo inženýrského objektu D.1.3 - SO 03 VODOVOD		
Souprava		
Příloha	VODOMĚRNÁ ŠACHTA VŠ2 - STAVENIŠTNÍ PREFABRIKÁT - SCHÉMA VÝZTUŽE	<div>Číslo přílohy</div> <div>D.1.3.13</div> <div>Revize</div> <div>0</div>